

# Geschwindigkeits- verteilung am Waldsee

30. Öffentliche Sitzung des Verkehrsausschusses

Berlin – 14.11.2019

Prof. Dr. Michael Ortman



# Verkehrsgutachten 2.0

- Die Polizeidirektion 1 hat in 2018/19 vier umfangreiche Verkehrserhebungen im Waldseeviertel durchgeführt.
- Dazu kam ein Seitenradargerät zum Einsatz, mit dem anonymisiert Verkehrsdaten erhoben wurden.
- Erfasst wurden Datum, Uhrzeit, Fahrtrichtung, Länge des Fahrzeugs und Geschwindigkeit.
- Insgesamt wurden 77.009 Kfz-Fahrten beobachtet.
- Prof. Dr. Ortman hat die Verkehrsdaten von der Polizei angefordert und ausgewertet.
- Im Folgenden werden die wichtigsten Erkenntnisse präsentiert.



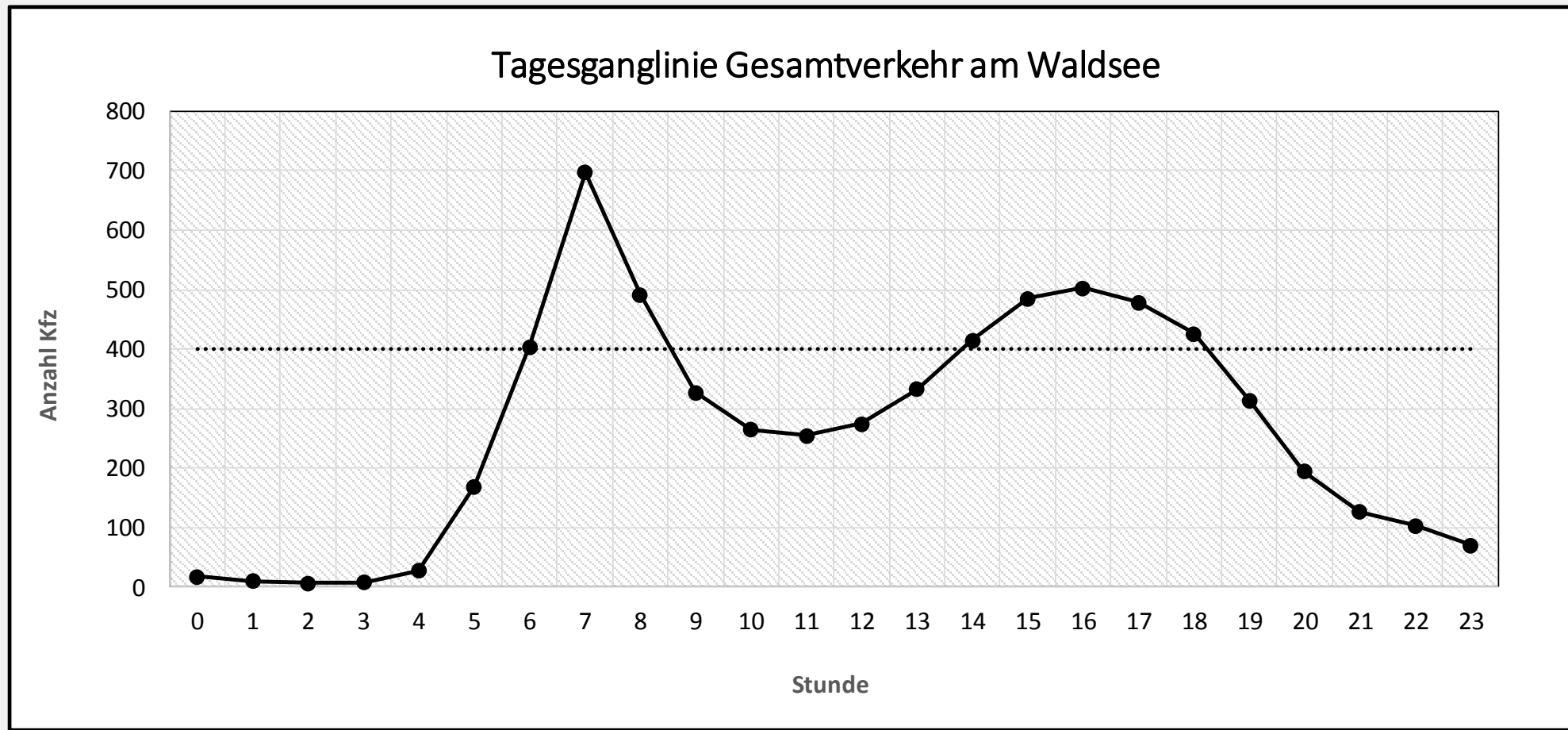


# Durchschnittliches tägliches Verkehrsaufkommen (DTV)

Messort	DTV <sub>W</sub>	DTV <sub>Sa</sub>	DTV <sub>So</sub>
Hermsdorfer Damm 246	3.142	2.220	1.740
Schildower Straße 41	3.261	1.754	1.159
<b>Waldsee gesamt</b>	<b>6.403</b>	<b>3.974</b>	<b>2.899</b>
Schildower Straße 93	3.590	2.367	1.794

Das durchschnittliche tägliche Verkehrsaufkommen am Waldsee ist zu hoch!

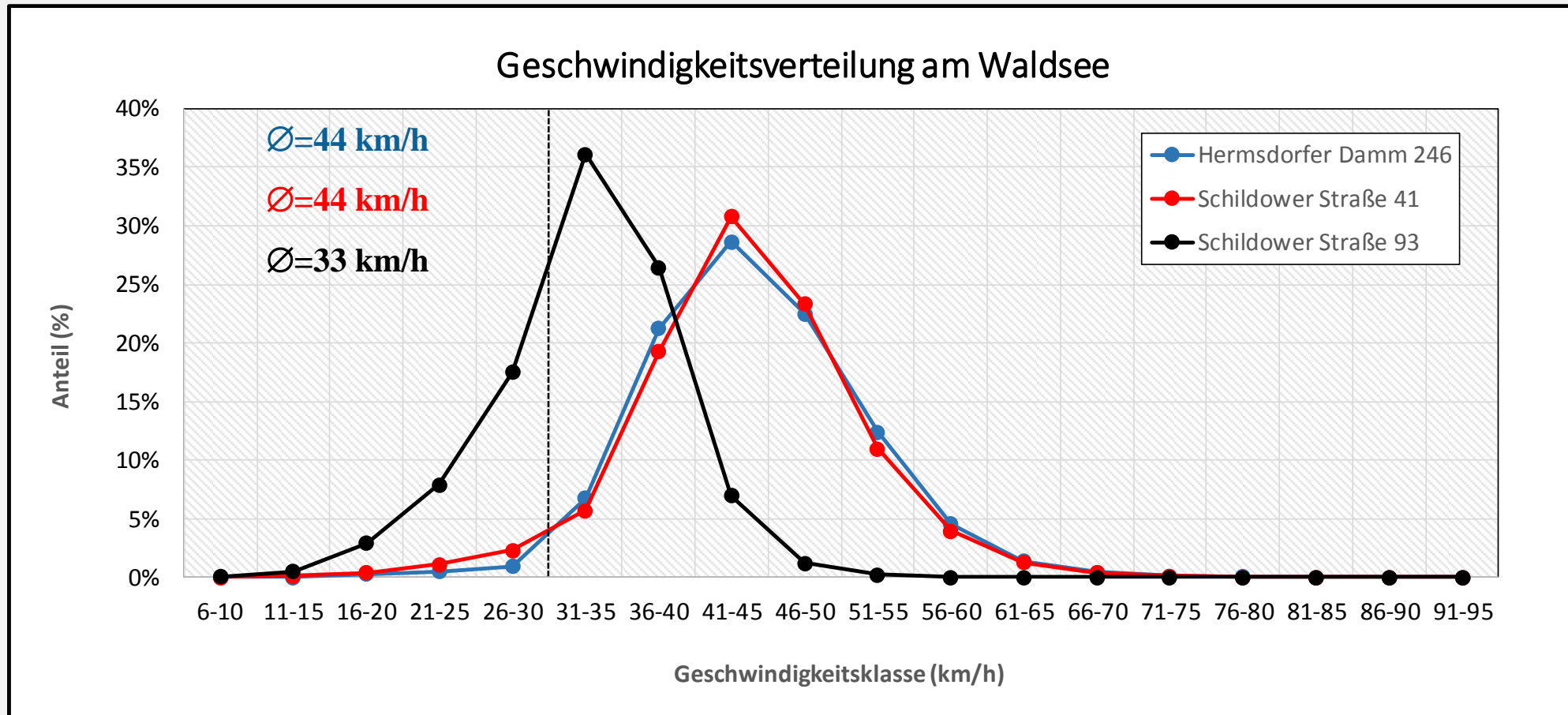
# Verkehrsaufkommen am Waldsee



Die Schildower Straße östlich des Waldsees ist an einem typischen Werktag acht Stunden lang überlastet.

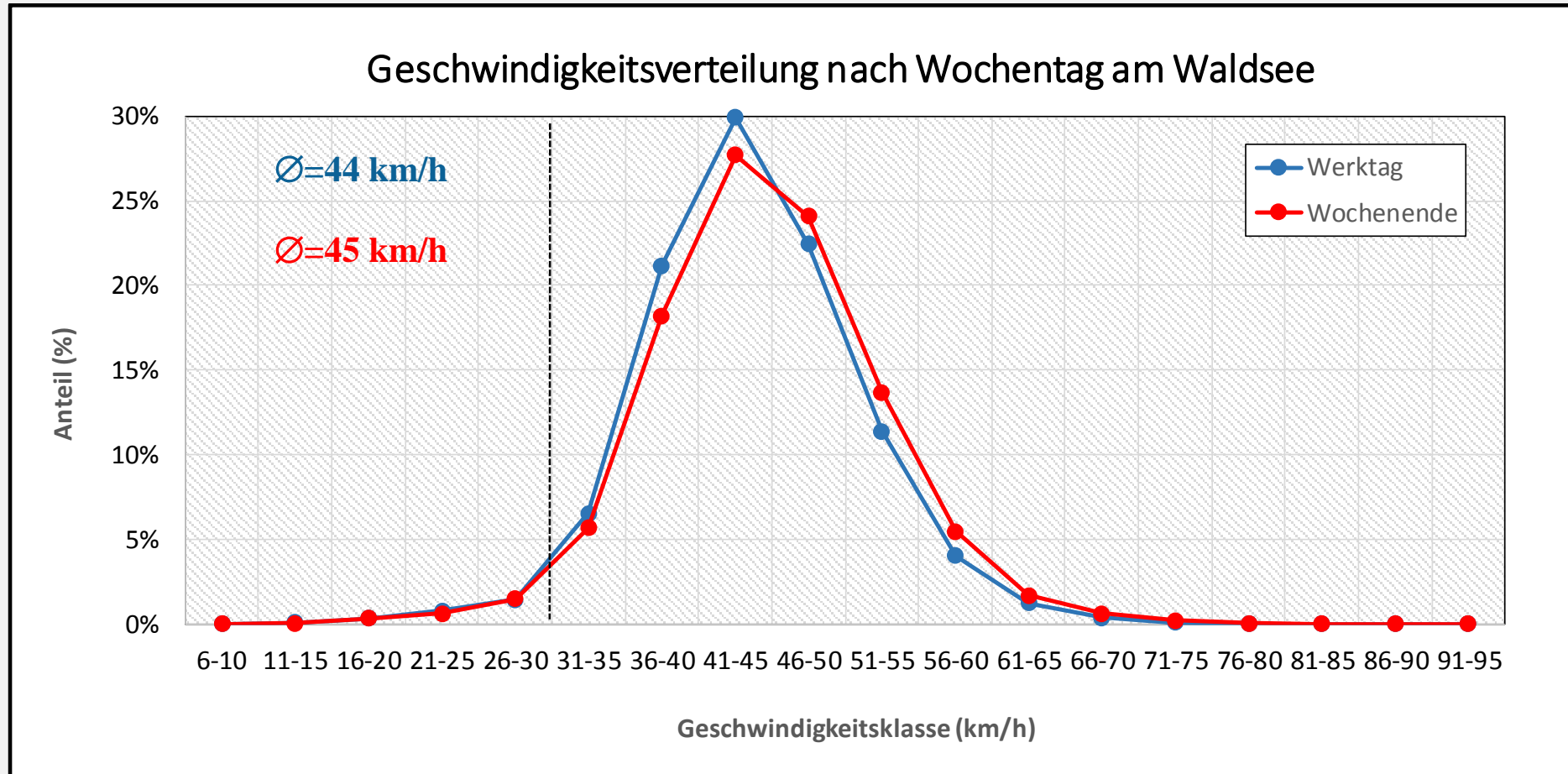


# Geschwindigkeitsverteilung nach Messort



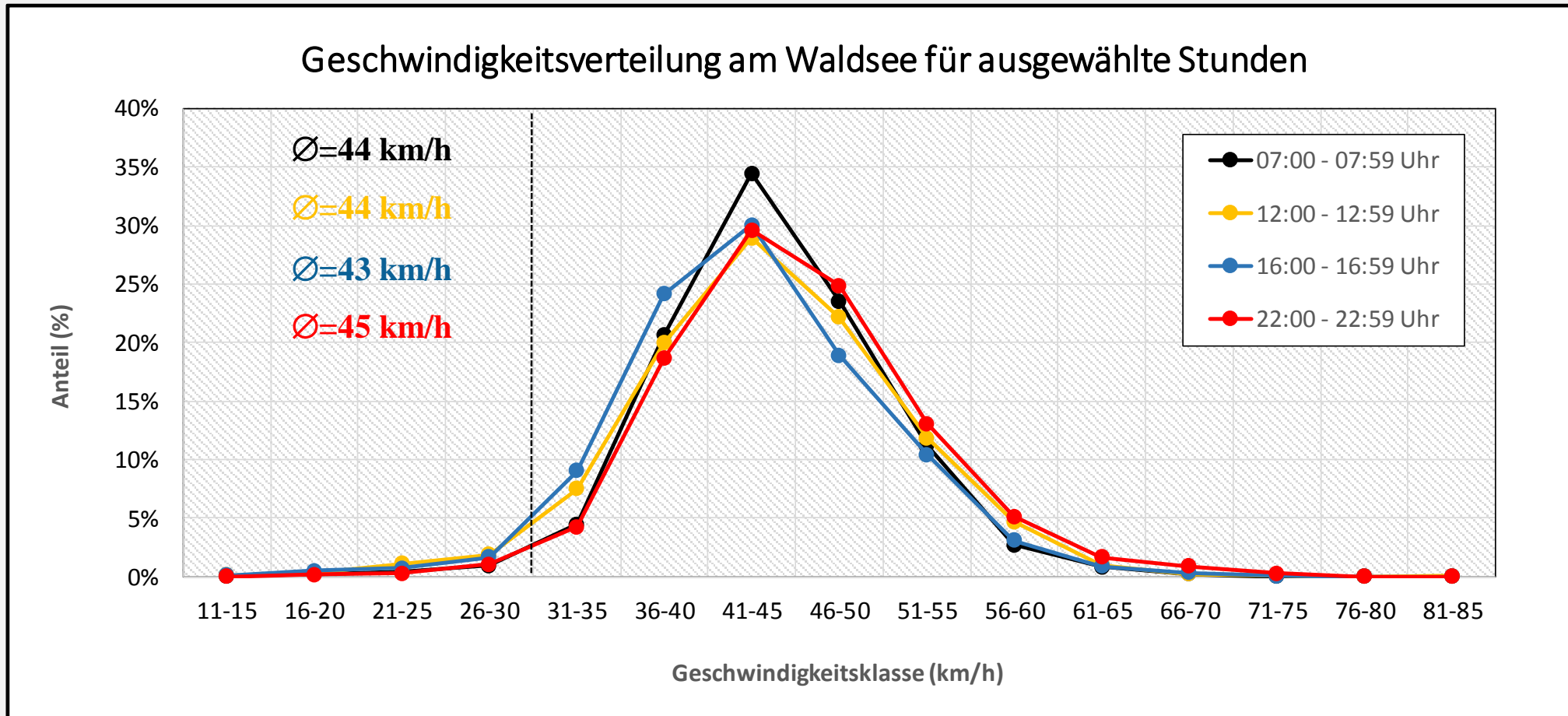
Am Waldsee hielt sich nahezu niemand an Tempo 30!

# Geschwindigkeitsverteilung nach Wochentag



Am Waldsee wird an Werktagen fast so schnell gefahren wie am Wochenende!

# Geschwindigkeitsverteilung an Werktagen nach Uhrzeit



Am Waldsee wird rund um die Uhr in ähnlichem Maße zu schnell gefahren!



# Geschwindigkeitsüberschreitungen am Hermsdorfer Damm 246

Geschwindigkeit	Bußgeld	Anzahl Kfz
<b>1-30</b>	-	<b>59</b>
31 – 35	15 €	209
36 – 40	15 €	666
41 – 45	25 €	911
46 – 50	35 €	705
51 – 55	80 €, 1 Punkt	<b>390</b>
56 – 60	100 €, 1 Punkt	<b>142</b>
61 – 65	160 €, 2 Punkte, 1 Monat Fahrverbot	<b>42</b>
66 – 70	160 €, 2 Punkte, 1 Monat Fahrverbot	<b>14</b>
71 – 75	200 €, 2 Punkte, 1 Monat Fahrverbot	<b>3</b>
76 – 80	200 €, 2 Punkte, 1 Monat Fahrverbot	<b>1</b>

532 grobe Verstöße

60 Fahrverbote pro Tag

Die Bußgelder wegen Geschwindigkeitsüberschreitung am Hermsdorfer Damm 246 würden an einem typischen Werktag theoretisch **115.890 €** einbringen!

# Geschwindigkeitsüberschreitungen an der Schildower Straße 41

Geschwindigkeit	Bußgeld	Anzahl Kfz
<b>1-30</b>	-	<b>132</b>
31 – 35	15 €	195
36 – 40	15 €	651
41 – 45	25 €	1.023
46 – 50	35 €	746
51 – 55	80 €, 1 Punkt	<b>341</b>
56 – 60	100 €, 1 Punkt	<b>116</b>
61 – 65	160 €, 2 Punkte, 1 Monat Fahrverbot	<b>41</b>
66 – 70	160 €, 2 Punkte, 1 Monat Fahrverbot	<b>12</b>
71 – 75	200 €, 2 Punkte, 1 Monat Fahrverbot	<b>4</b>
76 – 80	200 €, 2 Punkte, 1 Monat Fahrverbot	<b>1</b>

457 grobe Verstöße

58 Fahrverbote pro Tag

Die Bußgelder wegen Geschwindigkeitsüberschreitungen an der Schildower Straße 41 würden an einem typischen Werktag theoretisch **112.825 €** einbringen!

# Höchstgeschwindigkeit - Top Ten

<b>Geschwindigkeit</b>	<b>Messort</b>	<b>Richtung</b>	<b>Datum</b>	<b>Uhrzeit</b>	<b>Wochentag</b>	<b>Zeit</b>
<b>93 km/h</b>	Hermsdorfer Damm 246	kommend	09.03.2018	14:45:26	Freitag	Randzeit
<b>92 km/h</b>	Hermsdorfer Damm 246	gehend	09.03.2018	15:48:04	Freitag	Stoßzeit
<b>90 km/h</b>	Schildower Straße 41	gehend	07.12.2018	20:51:31	Freitag	Randzeit
<b>88 km/h</b>	Hermsdorfer Damm 246	kommend	17.02.2018	16:40:42	Samstag	Randzeit
<b>87 km/h</b>	Hermsdorfer Damm 246	kommend	14.03.2018	18:07:58	Mittwoch	Stoßzeit
<b>85 km/h</b>	Schildower Straße 41	gehend	11.12.2018	14:20:22	Dienstag	Randzeit
<b>85 km/h</b>	Schildower Straße 41	gehend	08.12.2018	03:21:46	Samstag	Nachtzeit
<b>84 km/h</b>	Hermsdorfer Damm 246	gehend	17.02.2018	15:01:32	Samstag	Randzeit
<b>84 km/h</b>	Hermsdorfer Damm 246	kommend	17.02.2018	21:06:50	Samstag	Randzeit
<b>83 km/h</b>	Hermsdorfer Damm 246	kommend	14.03.2018	11:44:41	Mittwoch	Randzeit

**Die beobachteten Höchstgeschwindigkeiten sind vorsätzlich!**

# Zusammenfassung

- Es fahren viel zu viele Kraftfahrzeuge, nämlich **6.403 Kfz pro Werktag**, durch Nebenstraßen, die keine Verbindungsfunktion haben.
- Die kleine Schildower Straße östlich des Waldsees ist unter der Woche an **acht Stunden pro Tag überlastet**. Die Anwohner haben ein Recht auf **lebenswerten Wohnraum**.
- Am Waldsee hielt sich nahezu niemand (3%; 192 Fahrer pro Tag) an die Geschwindigkeitsbegrenzung von 30 km/h. Die beobachtete Höchstgeschwindigkeit betrug **93 km/h**.
- Jeder sechste Kfz-Führer (1.107 pro Tag) müsste wegen **Raserei** hart betrafft werden.
- **Es wird notorisch und vorsätzlich zu schnell gefahren**, nämlich sobald sich die Gelegenheit dazu bietet. Kurzum, es herrscht **Verkehrsanarchie**. Repressive Maßnahmen sind – nach Aussage der Polizei – nicht zielführend.
- In Verbindung mit Vorfahrtsmissachtungen und aggressivem Fahrverhalten ergeben sich **systematische Gefahren im Straßenverkehr**.



# Die Gefahr ist real!

